

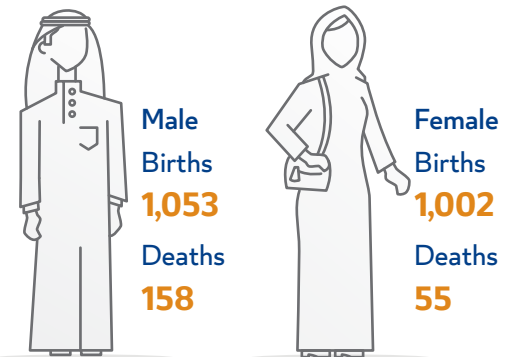
Glance QATAR MONTHLY STATISTICS

Statistics of February 2023

Published by the Planning and Statistics Authority, giving a monthly statistical image on some economic, demographic and social aspects.

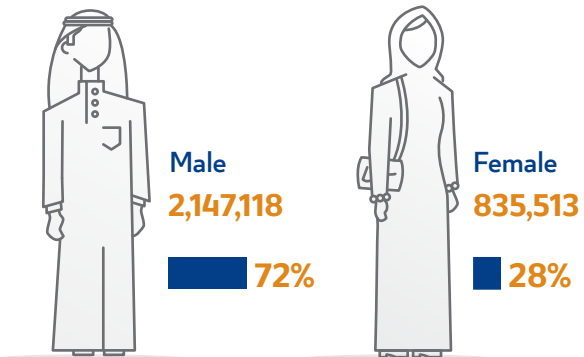
[psaqatar](#)
[psa_qatar](#)
[www.psa.gov.qa](#)

Births & Deaths

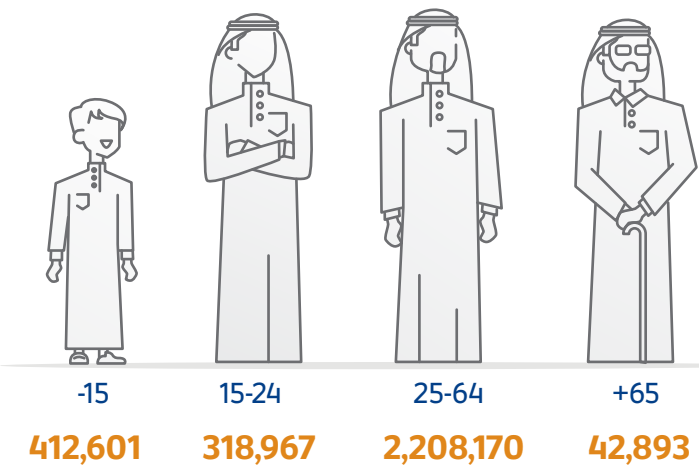


Population by Gender

These data represents the number of individuals in all age groups (Qataris and Non-Qataris) within the boundaries of the State of Qatar.



Population by Age Group



Marriages & Divorces



Social Security

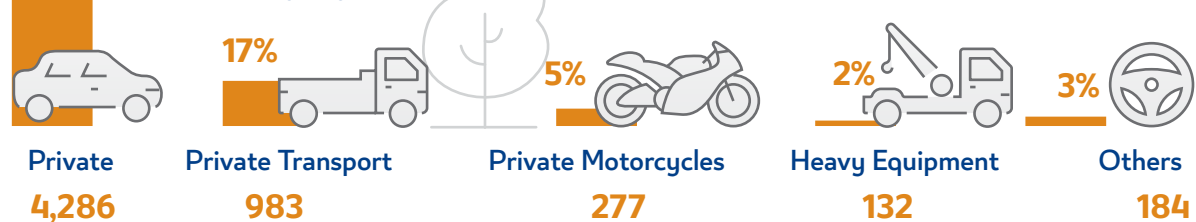
Beneficiaries of Social Security
14,245 individuals

Value of Total Social Security
77,146 Thousand QR

Traffic Violations



Vehicles by Type

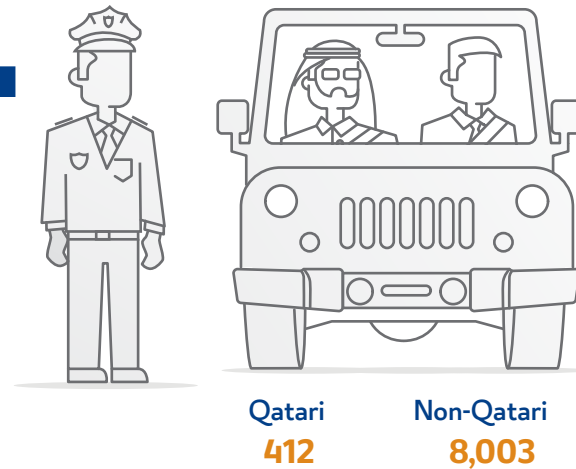


Electricity & Water

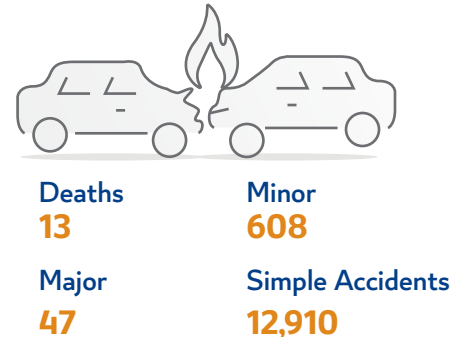
Electricity Utilization
1,949 GWh

Water Consumption
24,627 Thousand m³

Driving Licenses Issued



Traffic Accidents Cases



Vessels Movement

No. of Vessels
331

Net Tonnage
7,472 Thousand Ton

Foreign Trade Directions



E-Government

Renewal of the Health Cards
67,868

E-Contract
37,689

Online Registration for the Medical Commission
22,576

Criminal Cases Requests
6,747

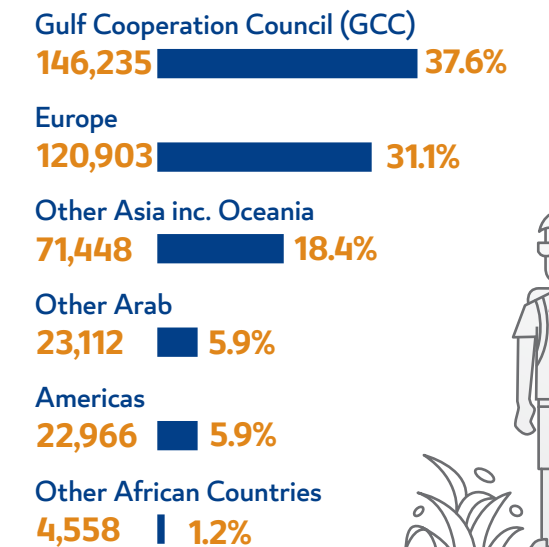
Real Estate

No. of Sold Properties
382

Sold Properties Value
2,041 Million QR

Visitor Arrivals by Region*

* A visitor is a traveler taking a trip to a main destination outside his/her usual environment, for less than a year, for any main purpose (business, leisure or other personal purpose) other than to be employed by a resident entity in the country or place visited. A visitor is classified as a tourist, if his/her trip includes an overnight stay, or as a same-day visitor otherwise.



Building Permits

Building Permits
644

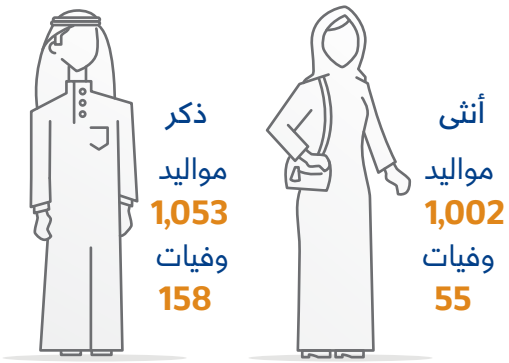
لمحة قطر؛ إحصاءات شهرية

إحصاءات فبراير 2023

تصدر عن جهاز التخطيط والإحصاء وتقدم لمحة إحصائية شهرية عن بعض الجوانب الاقتصادية والسكانية والاجتماعية.

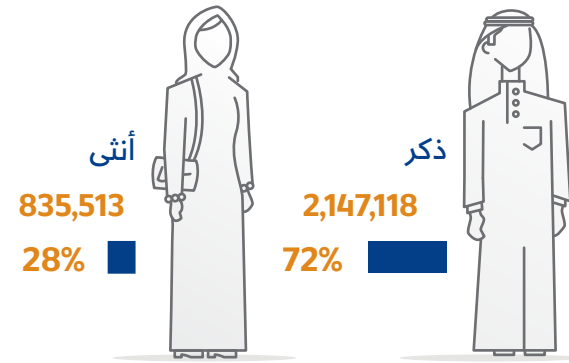
psa_qatar psa_qatar www.psa.gov.qa

المواليد أحياء والوفيات

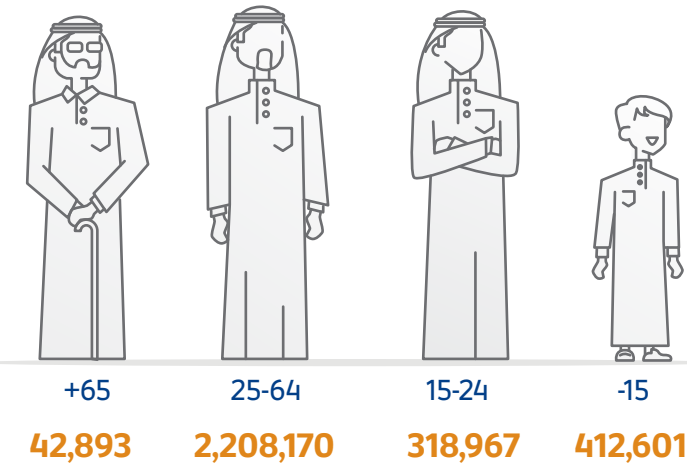


السكان حسب النوع

هذه البيانات تمثل عدد الافراد من كافة الاعمار (قطريين وغير قطريين) داخل حدود دولة قطر فقط.



السكان حسب فئات العمر



الزواج والطلاق

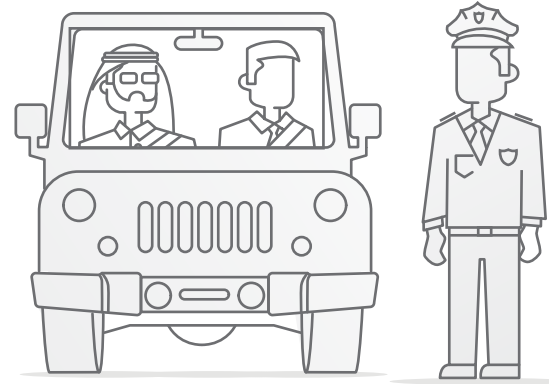


الضمان الاجتماعي

عدد المستفيدين 14,245 فرد

قيمة الضمان الاجتماعي 77,146 ألف ريال قطري

تراخيص السائقين



قطري 412

غير قطري 8,003

قضايا الحوادث المرورية



وفاة 13

خفيفة 608

بليغة 47

حوادث التصالح 12,910

أخرى 184 3%

معدات ثقيلة 132 2%

دراجة نارية خصوصية 277 5%

نقل خاص 983 17%

خصوصي 4,286 73%

الكهرباء والماء

استخدام الكهرباء 1,949 جيغا واط الساعة

استهلاك المياه 24,627 ألف متر مكعب

المخالفات المرورية

السرعة الزائدة (الرادار) 53,314

مخالفات قطع الإشارة الضوئية 954

مخالفات الإرشادات وآلات التنبيه 2,862

مخالفات اللوحات المعدنية 884

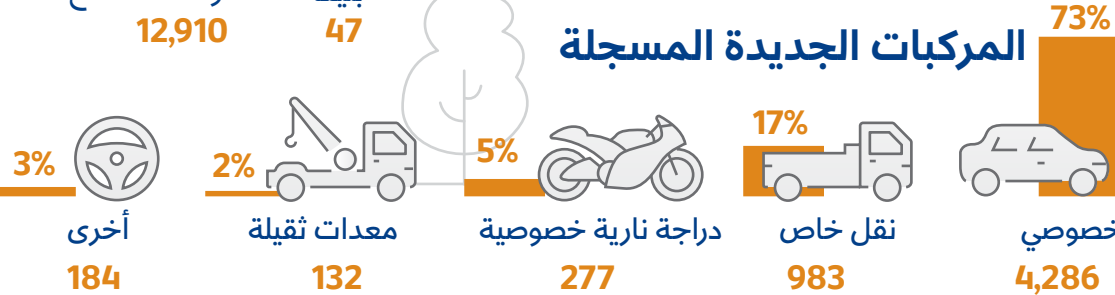
مخالفات التجاوز 139

مخالفات الحركة المرورية 10,303

مخالفات قواعد والتزامات الوقوف والانتظار 22,348

أخرى 14,188

المركبات الجديدة المسجلة



حركة السفن

عدد السفن القادمة 331

الحمولة الصافية 7,472 ألف طن



معاملات الحكومة الإلكترونية

تجديد البطاقة الصحية 67,868

التوثيق الإلكتروني 37,689

التسجيل الإلكتروني للقومسيون الطبي 22,576

طلبات الدعاوي الجنائية 6,747

العقارات

عدد العقارات المباعة 382

قيمة العقارات المباعة 2,041 مليون ريال قطري

اتجاهات التجارة الخارجية

أهم خمسة بلدان منشأ للواردات



أهم خمسة بلدان مقصد للصادرات



الزوار الوافدون حسب الأقطار *

* الزائر المسافر يقوم برحلة إلى وجهة معينة خارج بيئته المعتادة، لأقل من عام، لغرض محدد (العمل التجاري، أو الترفيه أو لأي غرض شخصي آخر) بخلاف أن يكون مقيماً في البلد أو المكان الذي يزوره. ويصنف الزائر بأنه سائح إذا كانت رحلته تشمل المبيت فقط ، ولايشمل ذلك الزائر ليوم واحد، خلافاً لما سبق.

دول مجلس التعاون 146,235 37.6%

أوروبا 120,903 31.1%

الدول الآسيوية الأخرى وأوقيانوسيا 71,448 18.4%

الدول العربية الأخرى 23,112 5.9%

الأمريكتان 22,966 5.9%

الدول الأفريقية الأخرى 4,558 1.2%

رخص البناء

رخص البناء 644